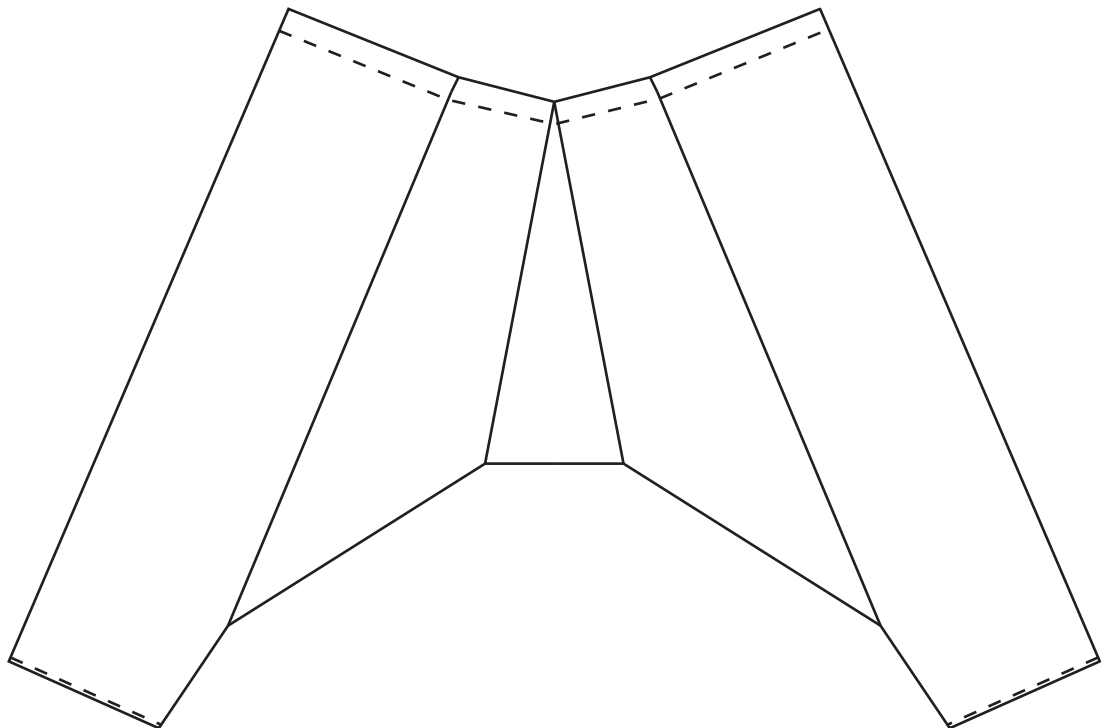
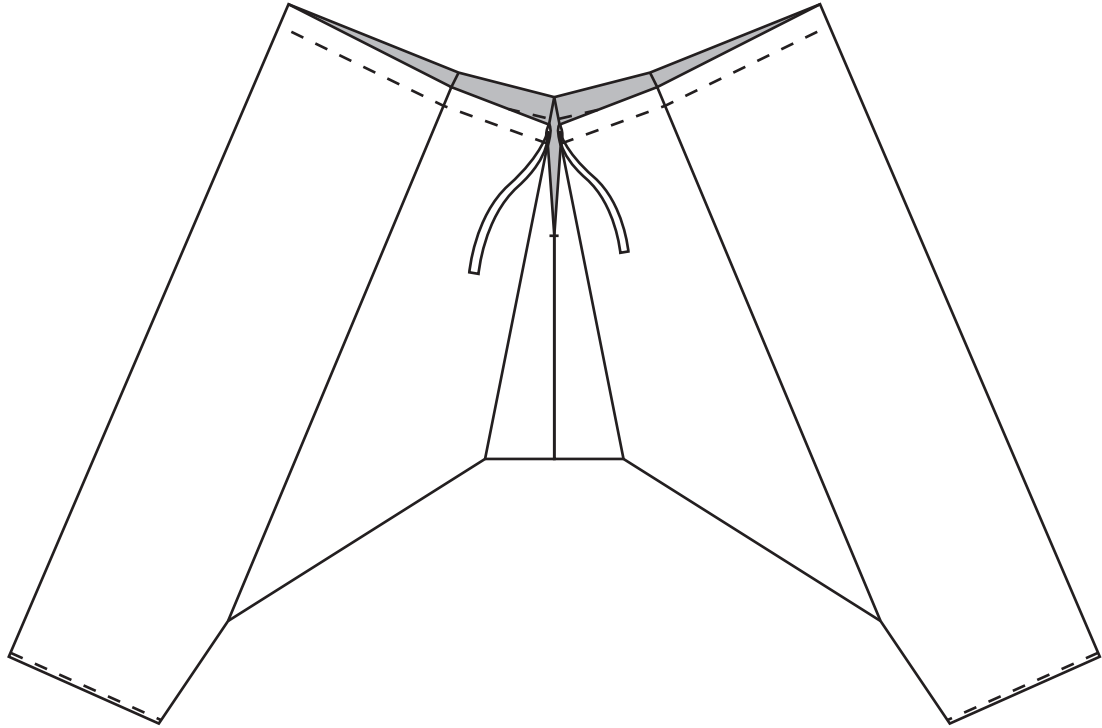


**Чоловічі штани. кін. XIX ст.
Середня Наддніпрянщина.**

Технічний ескіз

*Крій такого типу побутував у багатьох центральних, східних та південних областях України.



**Чоловічі штани. кін. XIX ст.
Середня Наддніпрянщина.**

Схема крою

Всі розміри вказані у сантиметрах,
без припусків на шви.

Незшитий на 12 см
центральный шов
під застібку



Умовні позначки:

- | | |
|------------------------------|------------------|
| - контури
деталей | - лінія
згину |
| ↓ - напрямок
нитки основи | └ - кут 90° |

■ - підгин куліски по талії

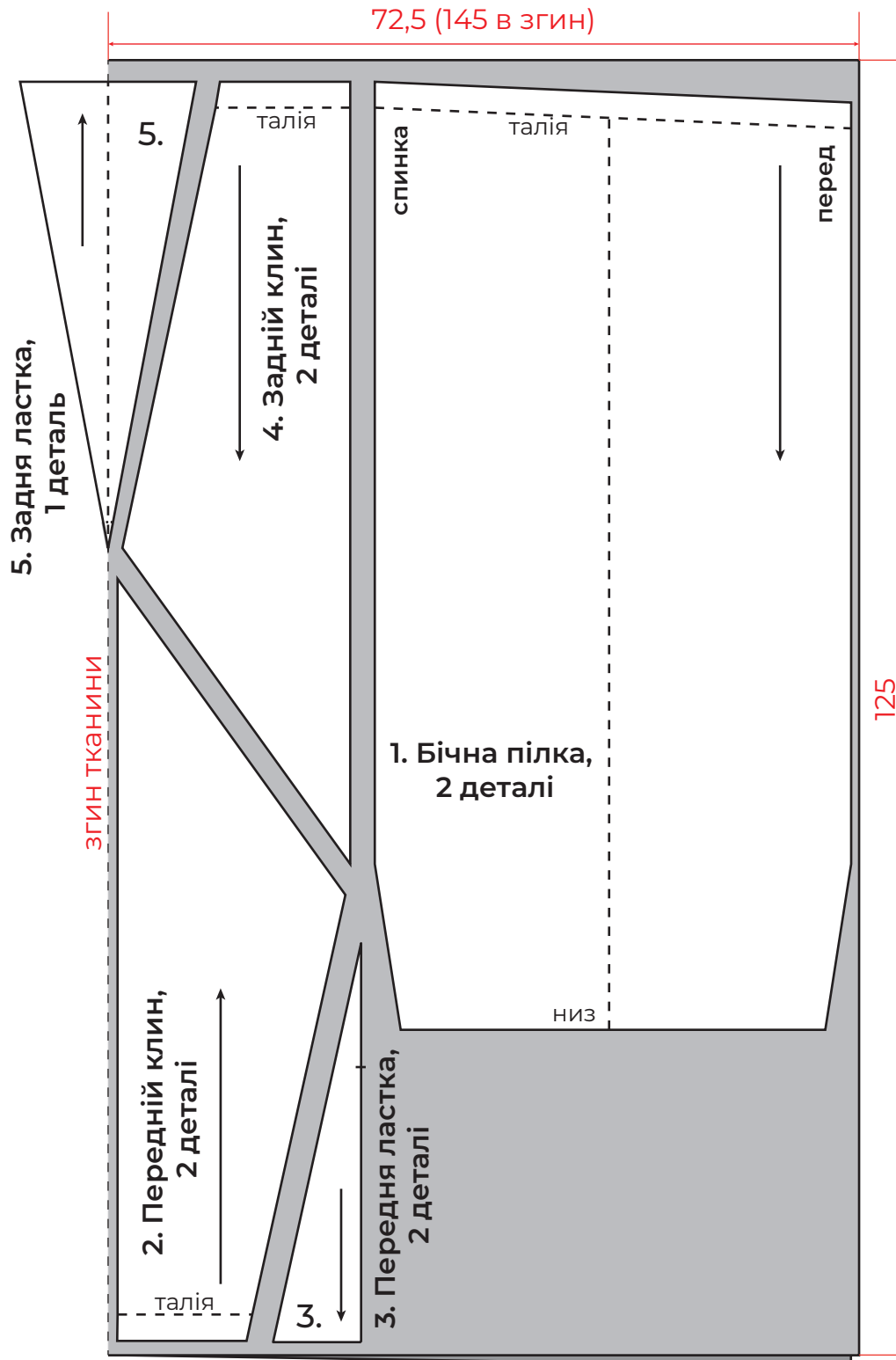
Специфікація деталей крою:

1. Бічна пілка, 2 деталі
2. Передній клин, 2 деталі
3. Передня ластка, 2 деталі
4. Задній клин, 2 деталі
5. Задня ластка, 1 деталь

Чоловічі штани. кін. XIX ст.
Середня Наддніпрянщина.

Схема розкладки
на тканині

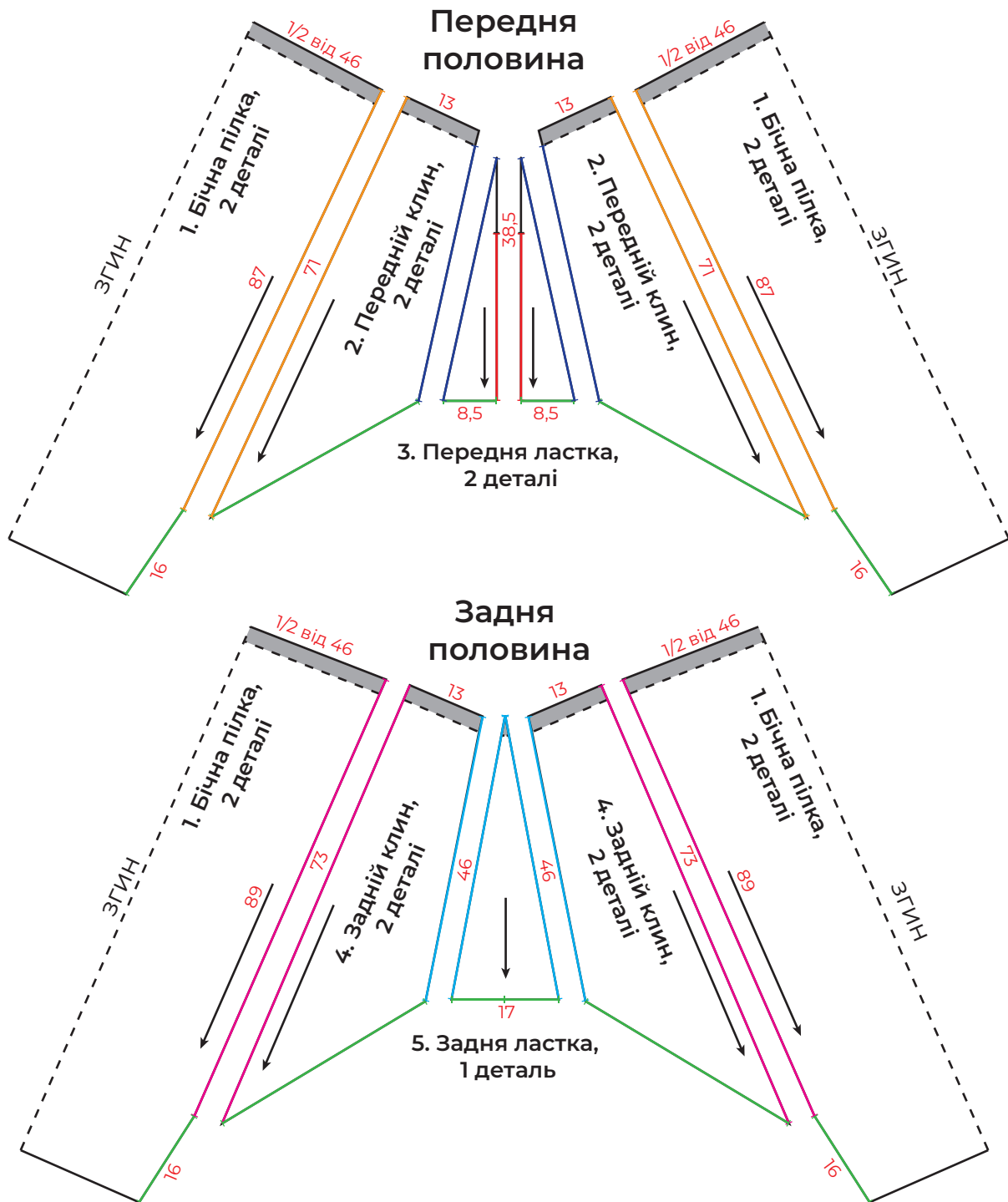
Схема розкладки лекал на сучасній тканині
шириною 145+ см та припусками 1 см по периметру деталей



Чоловічі штани. кін. XIX ст.
Середня Наддніпрянщина.

Схема з'єднання
деталей

Всі розміри вказані у сантиметрах,
без припусків на шви.



Умовні позначки:

- | | |
|---------------------------|---------------------------|
| - контури деталей | --- - лінія згину |
| ↓ - напрямок нитки основи | - лінії з'єднання деталей |